

**Проверочная работа
по БИОЛОГИИ**

7 КЛАСС

Вариант 2

Инструкция по выполнению работы

На выполнение работы по биологии отводится 60 минут. Работа включает в себя 13 заданий.

Ответы на задания запишите в поля ответов в тексте работы. В случае записи неверного ответа зачеркните его и запишите рядом новый.

При выполнении работы не разрешается пользоваться учебником, рабочими тетрадями и другим справочным материалом.

При необходимости можно пользоваться черновиком. Записи в черновике проверяться и оцениваться не будут.

Советуем выполнять задания в том порядке, в котором они даны. В целях экономии времени пропускайте задание, которое не удаётся выполнить сразу, и переходите к следующему. Если после выполнения всей работы у Вас останется время, то Вы сможете вернуться к пропущенным заданиям.

Желаем успеха!

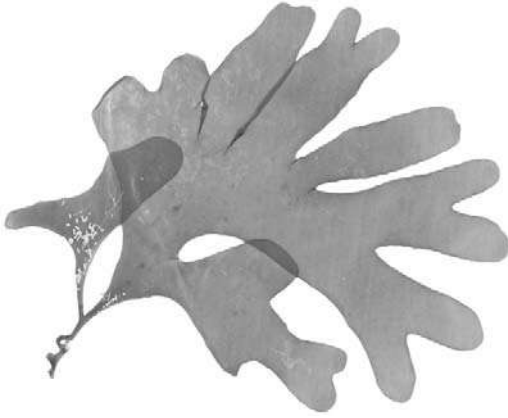
Таблица для внесения баллов участника

Номер задания	1.1	1.2	2	3	4	5	6	7	8	9	10	11	12	13.1	13.2	13.3	Сумма баллов	Отметка за работу
Баллы																		

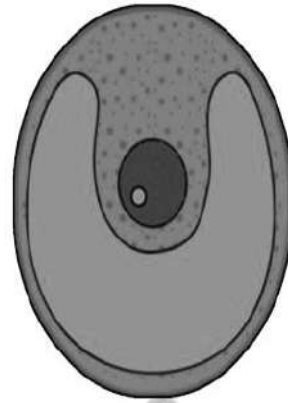
1

Рассмотрите изображения различных объектов живой природы.

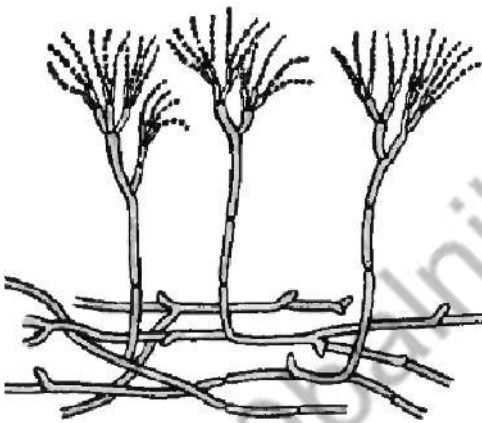
1.1. Подпишите их названия, используя слова из предложенного списка: *зелёные водоросли*, *папоротники*, *плесневые грибы*, *красные водоросли*.



А. _____



Б. _____



В. _____



Г. _____

1.2. Три из изображённых объектов объединены общим признаком. Выпишите название объекта, «выпадающего» из общего ряда. Объясните свой выбор.

Ответ. _____

2

Каково значение гриба-пеницилла в жизни человека? Назовите одно из них.

Ответ. _____

3

Галина и Вячеслав собрали и подготовили для гербария образцы растений. Для каждого растения им необходимо составить «паспорт», соответствующий положению этого растения в общей классификации организмов. Помогите ребятам записать в таблицу **слова** из предложенного списка в такой последовательности, чтобы получился «паспорт» растения.

Список слов:

- 1) Мать-и-мачеха
- 2) Двудольные
- 3) Мать-и-мачеха обыкновенная
- 4) Покрытосеменные
- 5) Растения

Царство	Отдел	Класс	Род	Вид

4

Известно, что **омела белая** – кустарник, паразитирующий на деревьях. Используя эти сведения, выберите из приведенного ниже списка два утверждения, относящиеся к описанию **данных** признаков этого растения.

Запишите в ответе **цифры**, соответствующие выбранным ответам.

- 1) Омела белая – официальная цветочная эмблема шведской провинции Вестманланд.
- 2) Разветвлениями корней омела проникает в древесину растения-хозяина, образуя в ней многочисленные присоски.
- 3) Листья и стебли растения ядовиты, их попадание в желудок может вызвать рвоту и диарею.
- 4) Плод растения – ложная ягода, при созревании белая, просвечивающая.
- 5) Стебли омелы деревянистые, голые, легко ломающиеся в узлах, образуют шарообразный куст.

Ответ.

--	--

5

Выберите из предложенного списка и вставьте в текст пропущенные слова, используя для этого их цифровые обозначения. Впишите номера выбранных слов на места пропусков в тексте.

Грибы

Мир грибов интересен и очень разнообразен. Грибы питаются готовыми _____(А) веществами. Это сближает их с _____(Б). Клеточные стенки, содержащие _____(В), выполняют опорную функцию. От растений их отличает отсутствие хлоропластов, а сближает с растениями неограниченный рост.

Список слов:

- 1) органический
- 2) неорганический
- 3) целлюлоза
- 4) животное
- 5) растение
- 6) хитин

Запишите в таблицу выбранные цифры под соответствующими буквами.

Ответ.

А	Б	В

6

Приведите по три примера организмов, относящихся к указанным группам. Запишите их названия в таблицу.

Лишайники	Мхи

7

Установите соответствие между характеристиками и группами растений: к каждой позиции, данной в первом столбце, подберите соответствующую позицию из второго столбца.

ХАРАКТЕРИСТИКИ

ГРУППЫ РАСТЕНИЙ

- | | |
|---|---------------------------------------|
| <p>А) первыми стали расселяться по поверхности суши</p> <p>Б) зародыш не имеет покровных оболочек</p> <p>В) оплодотворение происходит внутри семязачатка</p> <p>Г) мужские половые клетки находятся внутри пыльцы</p> <p>Д) для размножения необходима вода</p> <p>Е) опыляются ветром или насекомыми</p> | <p>1) Семенные</p> <p>2) Споровые</p> |
|---|---------------------------------------|

Запишите в таблицу выбранные цифры под соответствующими буквами.

□ Ответ.

А	Б	В	Г	Д	Е

8

Установите последовательность процессов, происходящих при оплодотворении у кукушкина льна. В ответе запишите соответствующую последовательность цифр.

- 1) образование зиготы на верхушке женского растения
- 2) развитие коробочки со спорами
- 3) передвижение мужских гамет в водной среде к женским растениям
- 4) формирование половых органов у женских и мужских растений
- 5) образование сперматозоидов на мужском растении

□ Ответ.

--	--	--	--	--	--

9

К какому классу относят растение, ткань которого показана на рисунке 1?

- 1) Двудольные
- 2) Хвойные
- 3) Папоротниковые
- 4) Сфагновые мхи



Рисунок 1

Ответ.

10

С помощью какого органа это растение (см. задание 9) обеспечивает бесполое размножение? Почему?

Ответ. _____

11

Верны ли следующие суждения о процессах жизнедеятельности грибов?

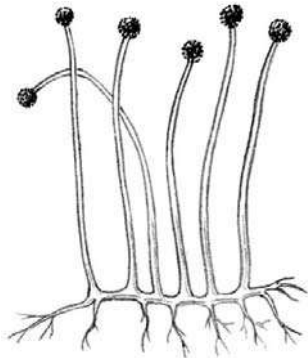
- А. В процессе дыхания грибы выделяют в атмосферу углекислый газ.
Б. Органические вещества грибы образуют самостоятельно при автотрофном питании.

- 1) верно только А
- 2) верно только Б
- 3) оба суждения верны
- 4) оба суждения неверны

Ответ.

12

Рассмотрите изображения шести представителей мира грибов. Предложите основание, согласно которому эти грибы можно разделить на две группы по три представителя в каждой.



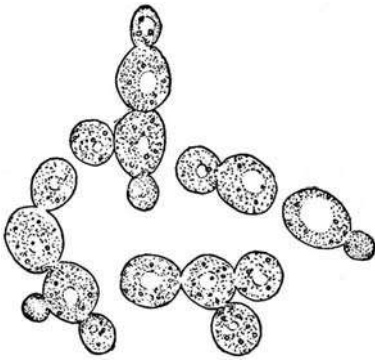
Мукор



Лисичка



Мухомор



Дрожжи



Белый гриб



Пеницилл

Заполните таблицу: запишите в неё основание, по которому были разделены грибы, общее название для каждой группы грибов и перечислите грибы, которые вы отнесли к этой группе.

Номер группы	Какое основание позволило разделить грибы?	Как называется данная группа грибов?	Какие грибы относятся к данной группе?
Группа 1			
Группа 2			



13

13.1. Рассмотрите изображения растений: *ламинария*, *подсолнечник однолетний*, *щитовник мужской*. Подпишите их названия под соответствующими изображениями.

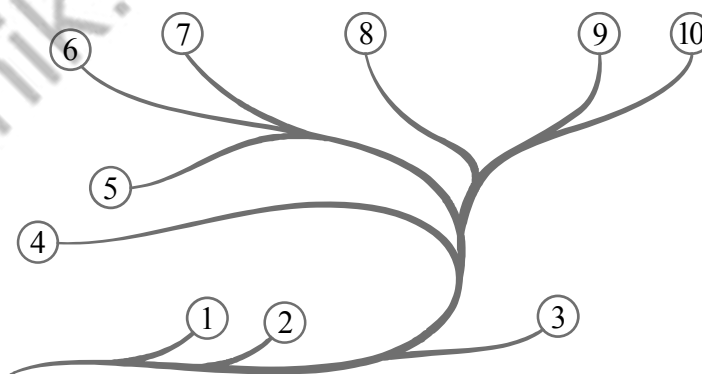
Под каждым названием растения укажите среду его обитания: *наземно-воздушная*, *водная*.



Название			
Среда обитания			

13.2. Рассмотрите схему, отражающую развитие растительного мира Земли.

- 1 – Зелёные водоросли
- 2 – Красные водоросли
- 3 – Бурые водоросли
- 4 – Мхи
- 5 – Плауны
- 6 – Папоротники
- 7 – Хвои
- 8 – Голосеменные
- 9 – Однодольные
- 10 – Двудольные



Какими цифрами на схеме обозначены группы организмов, к которым относят изображённые на рисунках растения? Запишите в таблицу номера соответствующих групп.

Щитовник мужской	Ламинария	Подсолнечник однолетний

13.3. Какое из этих растений относят к высшим споровым растениям?

Ответ. _____

Система оценивания проверочной работы

Правильный ответ на каждое из заданий 1.1, 9, 11, 13.3 оценивается 1 баллом.

Правильный ответ на задания 3 и 8 оценивается 2 баллами. Если в ответе переставлены местами два элемента, выставляется 1 балл, более двух элементов – 0 баллов.

Полный правильный ответ на каждое из заданий 4, 5, 7, 13.2 оценивается 2 баллами. Если в ответе допущена одна ошибка (в том числе написана лишняя цифра, или не написана одна необходимая цифра), выставляется 1 балл; если допущено две или более ошибки – 0 баллов.

Номер задания	Правильный ответ
3	54213
4	25
5	146
7	121121
8	45312
9	4
11	1

1

1.1	А – красные водоросли Б – зелёные водоросли В – плесневые грибы Г – папоротники
-----	--

1.2

Содержание верного ответа и указания к оцениванию	Баллы
Правильный ответ должен содержать следующие <u>элементы</u> : 1) <u>объект</u> : плесневые грибы; 2) <u>объяснение</u> , например: организмы не имеют хлорофилла ИЛИ не способны к фотосинтезу Объяснение может быть дано в иной, близкой по смыслу формулировке, не искажающей его смысла	
Правильно определён объект и дано объяснение	2
Правильно определён объект, объяснение отсутствует / дано неправильно.	1
Объект определён неправильно / не определён независимо от наличия/отсутствия объяснения. ИЛИ Ответ неправильный	0
<i>Максимальный балл</i>	<i>2</i>

2

Содержание верного ответа и указания к оцениванию (допускаются иные формулировки ответа, не искажающие его смысла)	Баллы
Правильный ответ должен содержать <u>указание на значение гриба-пеницилла в жизни человека</u> , например, из гриба-пеницилла получают вещество пенициллин, угнетающее действие болезнетворных организмов; ИЛИ грибы используют в медицине	
Правильно указано значение	1
Значение не указано / указано неправильно	0
<i>Максимальный балл</i>	<i>1</i>

6

Указания к оцениванию	Баллы
Правильный ответ должен содержать <u>по три примера</u> организмов, относящихся к лишайникам и мхам	
Правильно указано по три примера организмов в каждой группе	2
Правильно приведено два-три примера организмов, относящихся к одной группе, и два примера организмов, относящихся к другой группе	1
Все иные ситуации, не соответствующие правилам выставления 2 и 1 балла. ИЛИ Ответ неправильный	0
<i>Максимальный балл</i>	2

10

Содержание верного ответа и указания к оцениванию (допускаются иные формулировки ответа, не искажающие его смысла)	Баллы
Правильный ответ должен содержать следующие <u>элементы</u> : 1) <u>орган</u> : коробочка (спорангий); 2) <u>объяснение</u> , например: у мхов бесполое размножение осуществляется с помощью спор, развивающихся в коробочке (спорангии)	
Правильно указан орган и дано объяснение	2
Правильно указан только орган	1
Орган не указан / указан неправильно	0
<i>Максимальный балл</i>	2

12

Содержание верного ответа и указания к оцениванию (допускаются иные формулировки ответа, не искажающие его смысл)	Баллы
Правильный ответ должен содержать следующие <u>элементы</u> : 1. <u>Основание</u> – плодовое тело; 1) <u>группа 1</u> – имеющие плодовое тело: белый гриб, лисичка, мухомор; 2) <u>группа 2</u> – не имеющие плодовое тело: дрожжи, пеницилл, мукор ИЛИ 2. <u>Основание</u> – размеры. 1) <u>группа 1</u> – видны невооружённым глазом: белый гриб, лисичка, мухомор; 2) <u>группа 2</u> – видны с помощью микроскопа: дрожжи, пеницилл, мукор	
Правильно заполнены пять ячеек таблицы	3
Без ошибок заполнены только четыре любые ячейки таблицы	2
Без ошибок заполнены только три любые ячейки таблицы	1
Все иные ситуации, не соответствующие правилам выставления 3, 2 и 1 балла. ИЛИ Ответ неправильный	0
<i>Максимальный балл</i>	3

13

13.1



Название	Ламинария	Щитовник мужской	Подсолнечник однолетний
Среда обитания	Водная	Наземно-воздушная	Наземно-воздушная

Содержание верного ответа и указания по оцениванию	Баллы
Верно подписаны названия трёх растений и указаны среды их обитания	2
Верно подписаны названия не менее двух растений и указаны среды обитания одного-двух из них. ИЛИ Верно подписаны только названия трёх растений, среды обитания не указаны / указаны неверно	1
Все комбинации элементов, не соответствующие указаниям по выставлению 2 баллов и 1 балла. ИЛИ Ответ неправильный	0
<i>Максимальный балл</i>	2

13.2	щитовник мужской – 6 ламинария – 3 подсолнечник однолетний – 10
13.3	щитовник мужской

Система оценивания выполнения всей работы

Максимальный балл за выполнение работы – 28.

Рекомендации по переводу первичных баллов в отметки по пятибалльной шкале

Отметка по пятибалльной шкале	«2»	«3»	«4»	«5»
Первичные баллы	0–9	10–16	17–22	23–28