

**Проверочная работа
по БИОЛОГИИ**

7 КЛАСС

Вариант 2

Инструкция по выполнению работы

На выполнение работы по биологии отводится 60 минут. Работа включает в себя 13 заданий.

Ответы на задания запишите в поля ответов в тексте работы. В случае записи неверного ответа зачеркните его и запишите рядом новый.

При выполнении работы не разрешается пользоваться учебником, рабочими тетрадями и другим справочным материалом.

При необходимости можно пользоваться черновиком. Записи в черновике проверяться и оцениваться не будут.

Советуем выполнять задания в том порядке, в котором они даны. В целях экономии времени пропускайте задание, которое не удаётся выполнить сразу, и переходите к следующему. Если после выполнения всей работы у Вас останется время, то Вы сможете вернуться к пропущенным заданиям.

Желаем успеха!

Таблица для внесения баллов участника

Номер задания	1.1	1.2	2	3	4	5	6	7	8	9	10	11	12	13.1	13.2	13.3	Сумма баллов	Отметка за работу
Баллы																		

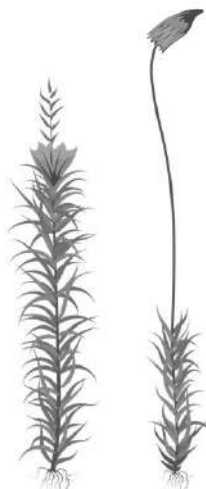
1

Рассмотрите изображения различных объектов живой природы.

1.1. Подпишите их названия, используя слова из предложенного списка: *зелёные водоросли, папоротники, покрытосеменные, мхи*.



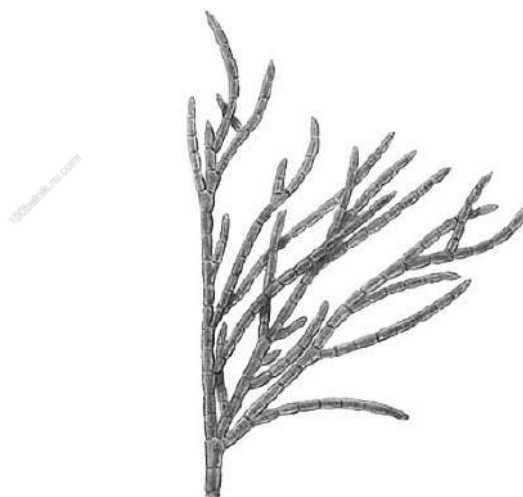
А. _____



Б. _____



В. _____



Г. _____



1.2. Три из изображённых объектов объединены общим признаком. Выпишите название объекта, «выпадающего» из общего ряда. Объясните свой выбор.



Ответ. _____

2

Чем строение грибов сходно со строением животных? Назовите одну черту сходства.



Ответ. _____

3

Екатерина и Павел собрали и подготовили для гербария образцы растений. Для каждого растения им необходимо составить «паспорт», соответствующий положению этого растения в общей классификации организмов. Помогите ребятам записать в таблицу **слова** из предложенного списка в такой последовательности, чтобы получился «паспорт» растения.

Список слов:

- 1) Растения
- 2) Однодольные
- 3) Ландыш майский
- 4) Покрытосеменные
- 5) Ландыш

Царство	Отдел	Класс	Род	Вид

4

Известно, что **морковь посевная** – культурное растение, корнеплоды которого используются в пищу. Используя эти сведения, выберите из приведённого ниже списка два утверждения, относящиеся к описанию **данных** признаков этого растения. Запишите в ответе **цифры**, соответствующие выбранным ответам.

- 1) В первый год жизни растение образует розетку листьев и корнеплод, во второй – семенной куст.
- 2) Корни моркови используют для приготовления супов, соков, пирогов, цукатов.
- 3) Опыляется растение с помощью насекомых и частично ветром.
- 4) Соцветие моркови – сложный зонтик.
- 5) Морковь культивируется на протяжении 4 тысяч лет, в настоящее время выведено множество сортов этого вида.

Ответ.

--	--

5

Выберите из предложенного списка и вставьте в текст пропущенные слова, используя для этого их цифровые обозначения. Впишите номера выбранных слов на места пропусков в тексте.

Картофель

Картофель – важная продовольственная культура. Он относится к семейству _____ (А). Цветки у картофеля фиолетовые или розовые. К осени созревают плоды: зеленоватые _____ (Б). Размножают картофель в основном клубнями – видоизменёнными _____ (В) с запасом питательных веществ.

Список слов:

- 1) корень
- 2) ягода
- 3) крестоцветные
- 4) паслёновые
- 5) стручок
- 6) побег

Запишите в таблицу выбранные цифры под соответствующими буквами.

Ответ.

А	Б	В

6

Приведите по три примера организмов, относящихся к указанным группам. Запишите их названия в таблицу.

Бактерии	Лишайники

7

Установите соответствие между характеристиками и отделами растений: к каждой позиции, данной в первом столбце, подберите соответствующую позицию из второго столбца.

ХАРАКТЕРИСТИКИ

ОТДЕЛЫ РАСТЕНИЙ

- А) отсутствуют корни
- Б) размножаются семенами
- В) размер не превышает нескольких сантиметров
- Г) споры созревают в коробочке на ножке
- Д) оплодотворение в результате опыления
- Е) для размножения необходима вода

- 1) Мхи
- 2) Голосеменные

Запишите в таблицу выбранные цифры под соответствующими буквами.

Ответ.

А	Б	В	Г	Д	Е

8

Установите последовательность событий при зарастании водоёма. В ответе запишите соответствующую последовательность цифр.

- 1) формирование леса
- 2) формирование луга
- 3) опускание погибших растений на дно и образование торфа
- 4) зарастание болота с краёв
- 5) обмеление водоёма и превращение его в болото

Ответ.

--	--	--	--	--

9

К какому классу относят растение, лист которого показан на рисунке 1?

- 1) Хвощёвые
- 2) Хвойные
- 3) Однодольные
- 4) Двудольные

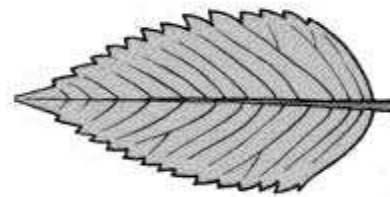


Рисунок 1

Ответ.

10

Какое число тычинок, вероятнее всего, будет у этого растения, изображённого на (см. задание 9)? Почему?

Ответ.

11

Верны ли следующие суждения о размножении хвойных растений?

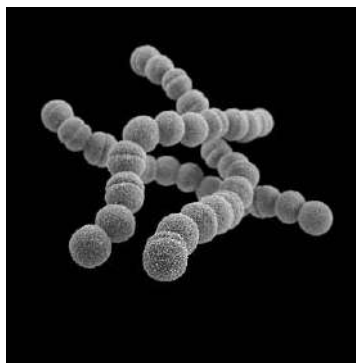
- А. Семена созревают в семязачатках, расположенных на чешуях женских шишек.
Б. Пыльцевые зерна формируются в пыльниках тычинок и переносятся на женские шишки с помощью ветра.

- 1) верно только А
- 2) верно только Б
- 3) оба суждения верны
- 4) оба суждения неверны

Ответ.

12

Рассмотрите изображения шести организмов. Предложите основание, согласно которому их можно разделить на две группы по три представителя в каждой.



Бактерии кокки



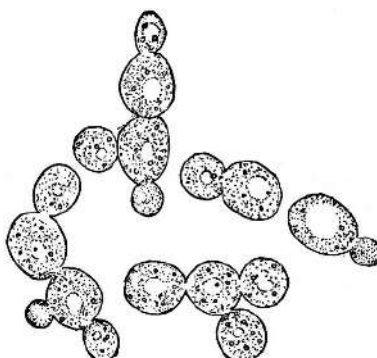
Хламидомонада



Говорушка беловатая



Орляк обыкновенный



Дрожжи



Фасоль

Заполните таблицу: запишите в неё основание, по которому были разделены организмы, общее название для каждой группы организмов и перечислите организмы, которые вы отнесли к этой группе.

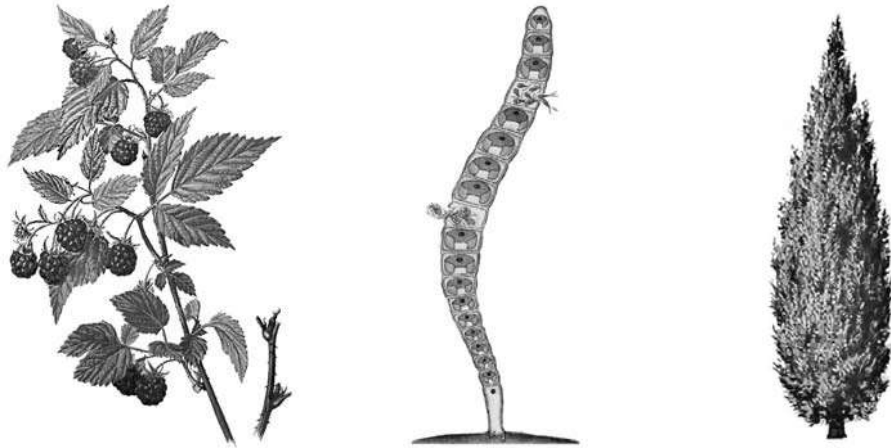
Номер группы	Какое основание позволило разделить организмы?	Как называется данная группа организмов?	Какие организмы относят к данной группе?
Группа 1			
Группа 2			



13

13.1. Рассмотрите изображения растений: *улотрикс*, *малина*, *туя серебристая*. Подпишите их названия под соответствующими изображениями.

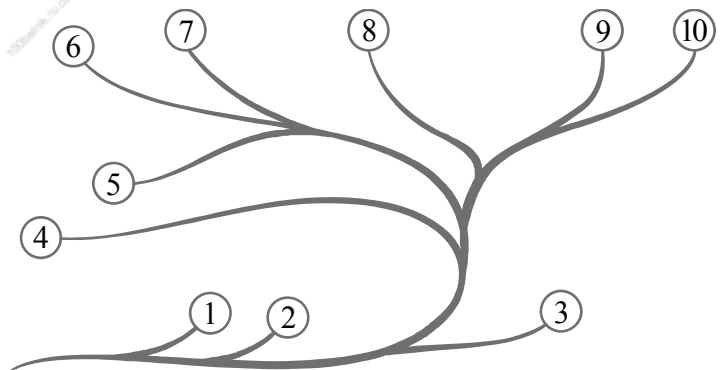
Под каждым названием растения укажите среду его обитания: *наземно-воздушная*, *водная*.



Название			
Среда обитания			

13.2. Рассмотрите схему, отражающую развитие растительного мира Земли.

- 1 – Зелёные водоросли
- 2 – Красные водоросли
- 3 – Бурые водоросли
- 4 – Мхи
- 5 – Плауны
- 6 – Папоротники
- 7 – Хвои
- 8 – Голосеменные
- 9 – Однодольные
- 10 – Двудольные



Какими цифрами на схеме обозначены группы организмов, к которым относят изображённые на рисунках растения? Запишите в таблицу номера соответствующих групп.

Туя серебристая	Малина	Улотрикс

13.3. Для какого из этих растений характерна жизненная форма - дерево?

Ответ. _____

Система оценивания проверочной работы

Правильный ответ на каждое из заданий 1.1, 9, 11, 13.3 оценивается 1 баллом.

Правильный ответ на задания 3 и 8 оценивается 2 баллами. Если в ответе переставлены местами два элемента, выставляется 1 балл, более двух элементов – 0 баллов.

Полный правильный ответ на каждое из заданий 4, 5, 7, 13.2 оценивается 2 баллами. Если в ответе допущена одна ошибка (в том числе написана лишняя цифра, или не написана одна необходимая цифра), выставляется 1 балл; если допущено две или более ошибки – 0 баллов.

Номер задания	Правильный ответ
3	14253
4	25
5	426
7	121121
8	35421
9	4
11	1

1

1.1	А – папоротники Б – мхи В – покрытосеменные Г – зелёные водоросли
-----	--

1.2

Содержание верного ответа и указания к оцениванию	Баллы
Правильный ответ должен содержать следующие <u>элементы</u> : 1) <u>объект</u> : зелёные водоросли; 2) <u>объяснение</u> , например: это организмы, в составе тела которых отсутствуют ткани и органы Объяснение может быть дано в иной, близкой по смыслу формулировке, не искажающей его смысла	
Правильно определён объект и дано объяснение	2
Правильно определён объект, объяснение отсутствует / дано неправильно.	1
Объект определён неправильно / не определён независимо от наличия/отсутствия объяснения. ИЛИ Ответ неправильный	0
<i>Максимальный балл</i>	<i>2</i>

2

Содержание верного ответа и указания к оцениванию (допускаются иные формулировки ответа, не искажающие его смысла)	Баллы
Правильный ответ должен содержать <u>указание на сходство грибов и животных</u> , например, отсутствие у грибов и животных пластид; ИЛИ наличие в теле грибов и некоторых животных хитина	
Правильно указано одно сходство	1
Сходство не указано / указано неправильно	0
<i>Максимальный балл</i>	<i>1</i>

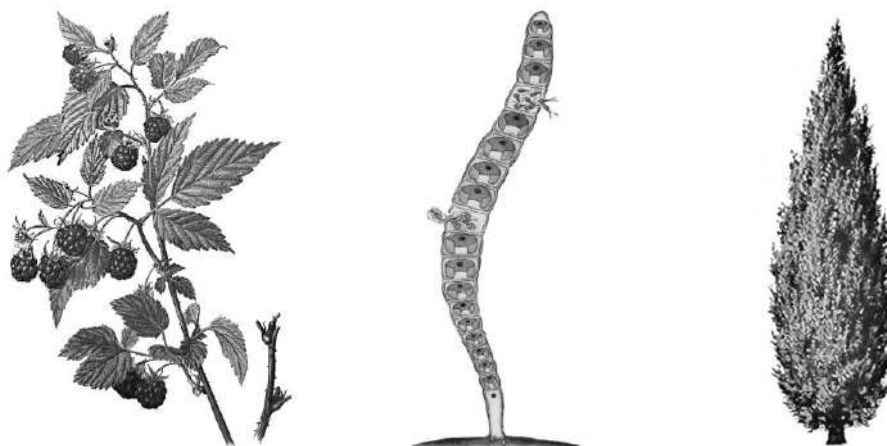
6	Указания к оцениванию	Баллы
	Правильный ответ должен содержать <u>по три примера</u> организмов, относящихся к группам Бактерии и Лишайники	
	Правильно указано по три примера организмов в каждой группе	2
	Правильно приведено два-три примера грибов, относящихся к одной группе, и два примера грибов, относящихся к другой группе	1
	Все иные ситуации, не соответствующие правилам выставления 2 и 1 балла. ИЛИ Ответ неправильный	0
	<i>Максимальный балл</i>	2

10	Содержание верного ответа и указания к оцениванию (допускаются иные формулировки ответа, не искажающие его смысла)	Баллы
	Правильный ответ должен содержать следующие <u>элементы</u> : 1) <u>число тычинок</u> : кратно 5 или 4; 2) <u>объяснение</u> , например: характерный признак двудольных растений	
	Правильно указано число тычинок и дано объяснение	2
	Правильно указано только число тычинок	1
	Число тычинок не указано / указано неправильно	0
	<i>Максимальный балл</i>	2

12	Содержание верного ответа и указания к оцениванию (допускаются иные формулировки ответа, не искажающие его смысл)	Баллы
	Правильный ответ должен содержать следующие <u>элементы</u> : 1. <u>Основание</u> – число клеток, образующих организм; 1) <u>группа 1</u> – организмы, состоящие из одной клетки: хламидомонада, бактерии кокки, дрожжи; 2) <u>группа 2</u> – организмы, состоящие из большого числа клеток: фасоль, орляк обыкновенный, говорушка беловатая ИЛИ 2. <u>Основание</u> – способ питания организмов; 1) <u>группа 1</u> – организмы, питающиеся готовыми органическими веществами: бактерии кокки, дрожжи; говорушка беловатая 2) <u>группа 2</u> – организмы, самостоятельно синтезирующие органические вещества: хламидомонада, фасоль, орляк обыкновенный	
	Правильно заполнены пять ячеек таблицы	3
	Без ошибок заполнены только четыре любые ячейки таблицы	2
	Без ошибок заполнены только три любые ячейки таблицы	1
	Все иные ситуации, не соответствующие правилам выставления 3, 2 и 1 балла. ИЛИ Ответ неправильный	0
	<i>Максимальный балл</i>	3

13

13.1



Название	Малина	Улотрикс	Туя серебристая
Среда обитания	Наземно-воздушная	Водная	Наземно-воздушная

Содержание верного ответа и указания по оцениванию	Баллы
Верно подписаны названия трёх растений и указаны среды их обитания	2
Верно подписаны названия не менее двух растений и указаны среды обитания одного-двух из них. ИЛИ Верно подписаны только названия трёх растений, среды обитания не указаны / указаны неверно	1
Все комбинации элементов, не соответствующие указаниям по выставлению 2 баллов и 1 балла. ИЛИ Ответ неправильный	0
<i>Максимальный балл</i>	2

13.2	туя серебристая – 8 малина – 10 улотрикс – 1
13.3	туя серебристая

Система оценивания выполнения всей работы

Максимальный балл за выполнение работы – 28.

Рекомендации по переводу первичных баллов в отметки по пятибалльной шкале

Отметка по пятибалльной шкале	«2»	«3»	«4»	«5»
Первичные баллы	0–9	10–16	17–22	23–28