

**Проверочная работа
по БИОЛОГИИ**

7 КЛАСС

Вариант 1

Инструкция по выполнению работы

На выполнение работы по биологии отводится 60 минут. Работа включает в себя 13 заданий.

Ответы на задания запишите в поля ответов в тексте работы. В случае записи неверного ответа зачеркните его и запишите рядом новый.

При выполнении работы не разрешается пользоваться учебником, рабочими тетрадями и другим справочным материалом.

При необходимости можно пользоваться черновиком. Записи в черновике проверяться и оцениваться не будут.

Советуем выполнять задания в том порядке, в котором они даны. В целях экономии времени пропускайте задание, которое не удаётся выполнить сразу, и переходите к следующему. Если после выполнения всей работы у Вас останется время, то Вы сможете вернуться к пропущенным заданиям.

Желаем успеха!

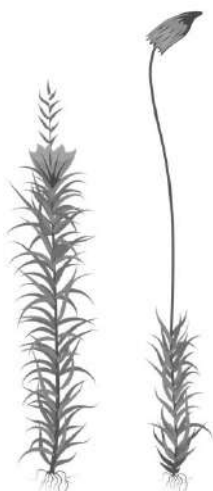
Таблица для внесения баллов участника

Номер задания	1.1	1.2	2	3	4	5	6	7	8	9	10	11	12	13.1	13.2	13.3	Сумма баллов	Отметка за работу
Баллы																		

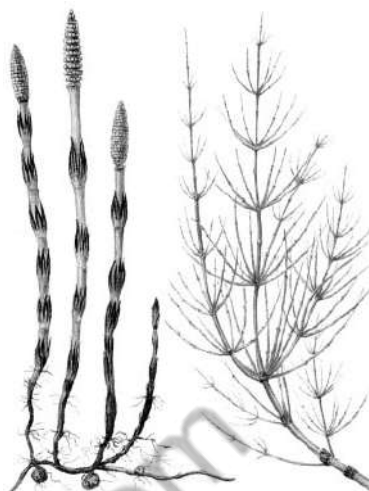
1

Рассмотрите изображения различных объектов живой природы.

1.1. Подпишите их названия, используя слова из предложенного списка: *двудольные, листостебельные мхи, папоротниковые, хвощовые.*



A. _____



Б. _____



В. _____



Г. _____

1.2. Три из изображённых объектов объединены общим признаком. Выпишите название объекта, «выпадающего» из общего ряда. Объясните свой выбор.

Ответ. _____

2

Каково значение растений в природе? Назовите одно из них.

Ответ. _____

3

Анастасия и Иван собрали и подготовили для гербария образцы растений. Для каждого растения им необходимо составить «паспорт», соответствующий положению этого растения в общей классификации организмов. Помогите ребятам записать в таблицу **слова** из предложенного списка в такой последовательности, чтобы получился «паспорт» растения.

Список слов:

- 1) Однодольные
- 2) Пшеница
- 3) Растения
- 4) Пшеница однозернянка
- 5) Покрытосеменные

Царство	Отдел	Класс	Род	Вид

4

Известно, что **шампиньон двуспоровый** – пластинчатый гриб, имеющий большое хозяйственное значение. Используя эти сведения, выберите из приведённого ниже списка два утверждения, относящиеся к описанию **данных** признаков этого гриба. Запишите в ответе **цифры**, соответствующие выбранным ответам.

- 1) В Россию шампиньон попал в середине XVIII века.
- 2) В природных условиях гриб встречается редко, обычно на местах, лишённых травы.
- 3) Шампиньон – съедобный гриб, культивируемый в промышленных масштабах.
- 4) Спороносный слой шляпки в виде пластинок, сначала розовых, а при созревании тёмно-коричневых.
- 5) Поверхность шляпки гриба гладкая, в середине часто глянцевая, может быть чешуйчатой.

Ответ.

--	--

5

Выберите из предложенного списка и вставьте в текст пропущенные слова, используя для этого их цифровые обозначения. Впишите номера выбранных слов на места пропусков в тексте.

Грибы

Грибы совмещают в себе признаки и растений, и животных. С животными грибы сходны тем, что у них в клетках не запасается _____ (А), и они питаются готовыми органическими веществами. В состав клеточной стенки у грибов входит _____ (Б). Однако, в отличие от животных, грибы постоянно растут и _____ (В).

Список слов:

- 1) целлюлоза
- 2) гликоген
- 3) хитин
- 4) подвижны
- 5) крахмал
- 6) неподвижны

Запишите в таблицу выбранные цифры под соответствующими буквами.

Ответ.

А	Б	В

6

Приведите по три примера растений, относящихся к указанным семействам. Запишите их названия в таблицу.

Сосновые	Паслёновые

7

Установите соответствие между характеристиками и царствами: к каждой позиции, данной в первом столбце, подберите соответствующую позицию из второго столбца.

ХАРАКТЕРИСТИКИ

ЦАРСТВА

- | | |
|---|------------------------------------|
| <p>А) некоторые виды являются автотрофами</p> <p>Б) имеют верхушечный рост</p> <p>В) при неблагоприятных условиях образуют споры</p> <p>Г) клетка организма имеет оформленное ядро</p> <p>Д) тело организма представлено мицелием</p> <p>Е) ядерное вещество расположено в цитоплазме</p> | <p>1) Бактерии</p> <p>2) Грибы</p> |
|---|------------------------------------|

Запишите в таблицу выбранные цифры под соответствующими буквами.

 Ответ.

А	Б	В	Г	Д	Е

8

Установите последовательность уровней организации органа растительного организма в порядке его усложнения. В ответе запишите соответствующую последовательность цифр.

- 1) крахмал
- 2) корень
- 3) запасающая ткань
- 4) лейкопласт
- 5) клетка корня

 Ответ.

--	--	--	--	--

9 К какому классу относят растение, лист которого показан на рисунке 1?

- 1) Однодольные
- 2) Хвойные
- 3) Двудольные
- 4) Папоротниковые

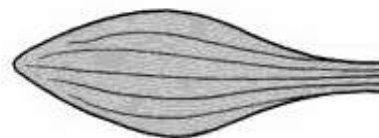


Рисунок 1

Ответ.

10 Какое число семядолей, вероятнее всего, будет у растения, лист которого изображён на рисунке (см. задание 9)? Почему?

Ответ. _____

11 Верны ли следующие суждения о строении цветка растений?

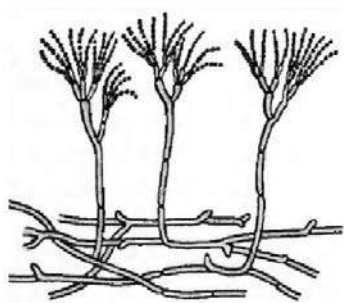
- А. Тычинки являются мужскими органами размножения, а пестики – женскими.
Б. В состав околоцветника входят цветоножка, чашечка и венчик.

- 1) верно только А
- 2) верно только Б
- 3) оба суждения верны
- 4) оба суждения неверны

Ответ.

12

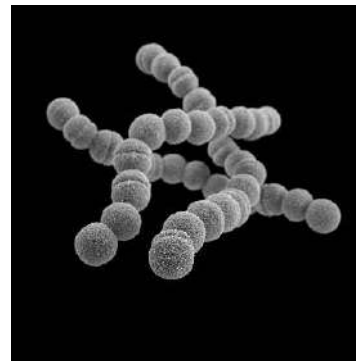
Рассмотрите изображения шести организмов. Предложите основание, согласно которому их можно разделить на две группы по три представителя в каждой.



Пеницилл



Спорынья



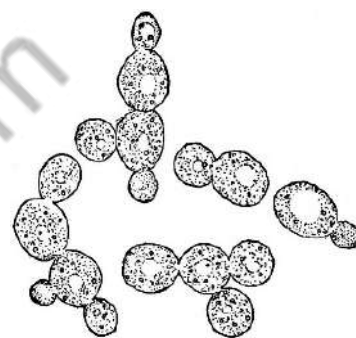
Бактерии кокки



Бактерии вибрионы



Бактерии спираиллы



Дрожжи

Заполните таблицу: запишите в неё основание, по которому были разделены организмы, общее название для каждой группы организмов и перечислите организмы, которые вы отнесли к этой группе.

Номер группы	Какое основание позволило разделить организмы?	Как называется данная группа организмов?	Какие организмы относятся к данной группе?
Группа 1			
Группа 2			



13

13.1. Рассмотрите изображения растений: *мятлик луговой*, *хламидомонада*, *арахис*. Подпишите их названия под соответствующими изображениями.

Под каждым названием растения укажите среду его обитания: *наземно-воздушная*, *водная*.

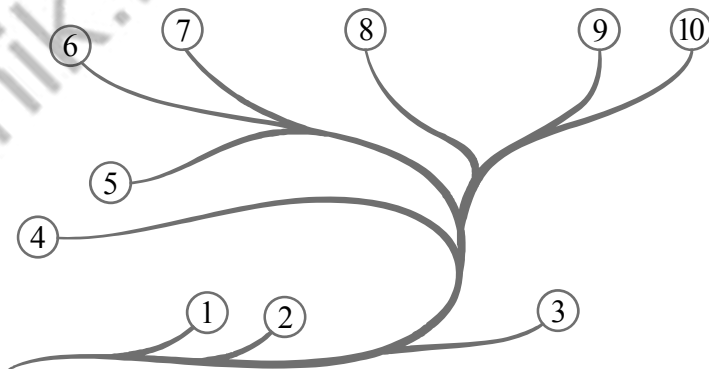


□

Название			
Среда обитания			

13.2. Рассмотрите схему, отражающую развитие растительного мира Земли.

- 1 – Зелёные водоросли
- 2 – Красные водоросли
- 3 – Бурые водоросли
- 4 – Мхи
- 5 – Плауны
- 6 – Папоротники
- 7 – Хвои
- 8 – Голосеменные
- 9 – Однодольные
- 10 – Двудольные



Какими цифрами на схеме обозначены группы организмов, к которым относят изображённые на рисунках растения? Запишите в таблицу номера соответствующих групп.

□

Арахис	Хламидомонада	Мятлик луговой

13.3. Какое из этих растений широко используют в пищевой промышленности?

□

Ответ. _____

Система оценивания проверочной работы

Правильный ответ на каждое из заданий 1.1, 9, 11, 13.3 оценивается 1 баллом.

Правильный ответ на задания 3 и 8 оценивается 2 баллами. Если в ответе переставлены местами два элемента, выставляется 1 балл, более двух элементов – 0 баллов.

Полный правильный ответ на каждое из заданий 4, 5, 7, 13.2 оценивается 2 баллами. Если в ответе допущена одна ошибка (в том числе написана лишняя цифра, или не написана одна необходимая цифра), выставляется 1 балл; если допущено две или более ошибки – 0 баллов.

Номер задания	Правильный ответ
3	35124
4	34
5	536
7	121221
8	14532
9	1
11	1

1

1.1	А – листостебельные мхи Б – хвощовые В – папоротниковые Г – двудольные
-----	---

1.2

Содержание верного ответа и указания к оцениванию	Баллы
Правильный ответ должен содержать следующие <u>элементы</u> : 1) <u>объект</u> : двудольные; 2) <u>объяснение</u> , например: это семенные растения; ИЛИ 1) <u>объект</u> : листостебельные мхи; 2) <u>объяснение</u> , например: не имеют корней Объяснение может быть дано в иной, близкой по смыслу формулировке, не искажающей его смысла	
Правильно определён объект и дано объяснение	2
Правильно определён объект, объяснение отсутствует / дано неправильно.	1
Объект определён неправильно / не определён независимо от наличия/отсутствия объяснения. ИЛИ Ответ неправильный	0
<i>Максимальный балл</i>	2

2	Содержание верного ответа и указания к оцениванию (допускаются иные формулировки ответа, не искажающие его смысла)	Баллы
	Правильный ответ должен содержать <u>указание на значение растений в природе</u> , например, зелёные растения выделяют кислород, необходимый для дыхания как самих растений, так и других организмов; ИЛИ растения образуют из неорганических веществ органические, которые являются пищей для животных, грибов и человека; ИЛИ растения создают среду для обитания других организмов	
	Правильно указано значение	1
	Значение не указано / указано неправильно	0
	<i>Максимальный балл</i>	<i>1</i>

6	Указания к оцениванию	Баллы
	Правильный ответ должен содержать <u>по три примера</u> растений, относящихся к семействам Сосновые и Паслёновые	
	Правильно указано по три примера растений в каждом семействе	2
	Правильно приведено два-три примера растений, относящихся к одному семейству, и два примера растений, относящихся к другому семейству	1
	Все иные ситуации, не соответствующие правилам выставления 2 и 1 балла. ИЛИ Ответ неправильный	0
	<i>Максимальный балл</i>	<i>2</i>

10	Содержание верного ответа и указания к оцениванию (допускаются иные формулировки ответа, не искажающие его смысла)	Баллы
	Правильный ответ должен содержать следующие <u>элементы</u> : 1) <u>число семядолей</u> : одна семядоля; 2) <u>объяснение</u> , например: характерный признак однодольных растений	
	Правильно указано число семядолей и дано объяснение	2
	Правильно указано только число семядолей	1
	Число семядолей не указано / указано неправильно	0
	<i>Максимальный балл</i>	<i>2</i>

12	Содержание верного ответа и указания к оцениванию (допускаются иные формулировки ответа, не искажающие его смысл)	Баллы
	Правильный ответ должен содержать следующие <u>элементы</u> : <u>Основание</u> – систематическое положение; 1) <u>группа 1</u> – организмы, относящиеся к бактериям: бактерии кокки, бактерии спириллы, бактерии вибрионы; 2) <u>группа 2</u> – организмы, относящиеся к грибам: дрожжи, спорынья, пеницилл	
	Правильно заполнены пять ячеек таблицы	3
	Без ошибок заполнены только четыре любые ячейки таблицы	2
	Без ошибок заполнены только три любые ячейки таблицы	1
	Все иные ситуации, не соответствующие правилам выставления 3, 2 и 1 балла. ИЛИ Ответ неправильный	0
	<i>Максимальный балл</i>	<i>3</i>

13

13.1



Название	Мятлик луговой	Арахис	Хламидомонада
Среда обитания	Наземно-воздушная	Наземно-воздушная	Водная

Содержание верного ответа и указания по оцениванию	Баллы
Верно подписаны названия трёх растений и указаны среды их обитания	2
Верно подписаны названия не менее двух растений и указаны среды обитания одного-двух из них. ИЛИ Верно подписаны только названия трёх растений, среды обитания не указаны / указаны неверно	1
Все комбинации элементов, не соответствующие указаниям по выставлению 2 баллов и 1 балла. ИЛИ Ответ неправильный	0
<i>Максимальный балл</i>	2

13.2	арахис – 10 хламидомонада – 1 мятлик луговой – 9
13.3	арахис

Система оценивания выполнения всей работы

Максимальный балл за выполнение работы – 28.

Рекомендации по переводу первичных баллов в отметки по пятибалльной шкале

Отметка по пятибалльной шкале	«2»	«3»	«4»	«5»
Первичные баллы	0–9	10–16	17–22	23–28