

**Проверочная работа  
по БИОЛОГИИ**

**7 КЛАСС**

**Вариант 2**

**Инструкция по выполнению работы**

На выполнение работы по биологии отводится 60 минут. Работа включает в себя 13 заданий.

Ответы на задания запишите в поля ответов в тексте работы. В случае записи неверного ответа зачеркните его и запишите рядом новый.

При выполнении работы не разрешается пользоваться учебником, рабочими тетрадями и другим справочным материалом.

При необходимости можно пользоваться черновиком. Записи в черновике проверяться и оцениваться не будут.

Советуем выполнять задания в том порядке, в котором они даны. В целях экономии времени пропускайте задание, которое не удаётся выполнить сразу, и переходите к следующему. Если после выполнения всей работы у Вас останется время, то Вы сможете вернуться к пропущенным заданиям.

***Желаем успеха!***

Таблица для внесения баллов участника

Номер задания	1.1	1.2	2	3	4	5	6	7	8	9	10	11	12	13.1	13.2	13.3	Сумма баллов	Отметка за работу
Баллы																		

1

Рассмотрите изображения различных объектов живой природы.

1.1. Подпишите их названия, используя слова из предложенного списка: *мхи*, *покрытосеменные*, *папоротники*, *плауновидные*.



А. \_\_\_\_\_



Б. \_\_\_\_\_



В. \_\_\_\_\_



Г. \_\_\_\_\_

1.2. Три из изображённых объектов объединены общим признаком. Выпишите название объекта, «выпадающего» из общего ряда. Объясните свой выбор.

Ответ. \_\_\_\_\_

2

Чем строение грибов сходно со строением животных? Назовите одну черту сходства.

Ответ. \_\_\_\_\_

3

Тамара и Валерий собрали и подготовили для гербария образцы растений. Для каждого растения им необходимо составить «паспорт», соответствующий положению этого растения в общей классификации организмов. Помогите ребятам записать в таблицу **слова** из предложенного списка в такой последовательности, чтобы получился «паспорт» растения.

Список слов:

- 1) Ольха
- 2) Растения
- 3) Ольха красная
- 4) Покрытосеменные
- 5) Двудольные

Царство	Отдел	Класс	Род	Вид

4

Известно, что **табак широколистный** – ядовитое растение из отдела Покрытосеменные растения. Используя эти сведения, выберите из приведённого ниже списка два утверждения, относящиеся к описанию **данных** признаков этого растения. Запишите в ответе **цифры**, соответствующие выбранным ответам.

- 1) Употребление табака вызывает никотиновую зависимость и может закончиться смертельным исходом.
- 2) Листья растения крупные, цельные, заострённые.
- 3) В 17 веке семена табака были впервые завезены в Европу.
- 4) Плод табака – многосемянная коробочка, при созревании растрескивается.
- 5) Посевы табака часто повреждаются колорадскими жуками.

Ответ.

--	--

5

Выберите из предложенного списка и вставьте в текст пропущенные слова, используя для этого их цифровые обозначения. Впишите номера выбранных слов на места пропусков в тексте.

### Злаки

Всем растениям семейства злаков свойственны общие признаки. У очень многих злаков междоузлия стебля полые. Такой стебель называется \_\_\_\_\_(А). Плод у злаков – \_\_\_\_\_(Б). Это односемянный плод, в котором срослись околоплодник и семенная кожура. Опыление злаков происходит с помощью \_\_\_\_\_(В).

#### Список слов:

- 1) насекомое
- 2) семянка
- 3) трубка
- 4) соломина
- 5) ветер
- 6) зерновка

Запишите в таблицу выбранные цифры под соответствующими буквами.

Ответ.

А	Б	В

6

Приведите по три примера растений, относящихся к указанным семействам. Запишите их названия в таблицу.

Злаки	Лилейные

7

Установите соответствие между характеристиками и семействами растений: к каждой позиции, данной в первом столбце, подберите соответствующую позицию из второго столбца.

## ХАРАКТЕРИСТИКИ

- А) стебель представлен соломиной
- Б) опыляются ветром
- В) цветы невзрачные, с недоразвитым околоцветником
- Г) способствуют обогащению почвы азотом
- Д) плод многосемянный
- Е) семена используют для получения муки

## СЕМЕЙСТВА

- 1) Мотыльковые
- 2) Злаки

Запишите в таблицу выбранные цифры под соответствующими буквами.

Ответ.

А	Б	В	Г	Д	Е

8

Установите последовательность уровней организации органа растительного организма в порядке его усложнения. В ответе запишите соответствующую последовательность цифр.

- 1) цветок
- 2) спермии
- 3) пыльник
- 4) пыльцевое зерно
- 5) тычинка

Ответ.

--	--	--	--	--

9

К какому классу относят растение, корневая система которого показана на рисунке 1?

- 1) Листостебельные мхи
- 2) Хвощёвые
- 3) Двудольные
- 4) Папоротниковые

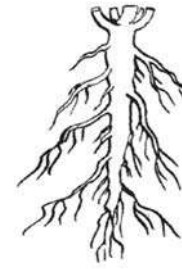


Рисунок 1

Ответ.

10

Какое число чашелистиков, вероятнее всего, будет у растения, корневая система которого изображена на рисунке (см. задание 9)? Почему?

Ответ. \_\_\_\_\_

11

Верны ли следующие суждения о проводящей ткани растений?

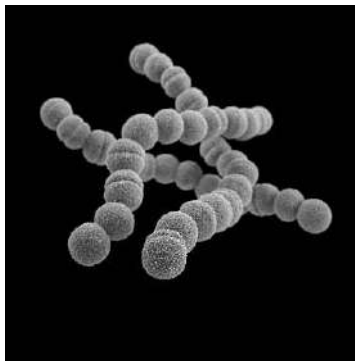
- А. По сосудам растений передвигаются органические вещества.  
Б. По ситовидным трубкам передвигаются минеральные вещества, растворимые в воде.

- 1) верно только А
- 2) верно только Б
- 3) оба суждения верны
- 4) оба суждения неверны

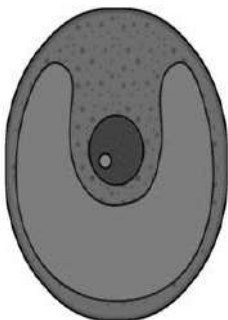
Ответ.

12

Рассмотрите изображения шести организмов. Предложите основание, согласно которому их можно разделить на две группы по три представителя в каждой.



Бактерии кокки



Хлорелла



Волнушка



Клюква



Бактерии спириллы



Плаун баранец

Заполните таблицу: запишите в неё основание, по которому были разделены организмы, общее название для каждой группы организмов и перечислите организмы, которые вы отнесли к этой группе.

Номер группы	Какое основание позволило разделить организмы?	Как называется данная группа организмов?	Какие организмы относят к данной группе?
Группа 1			
Группа 2			



13

13.1. Рассмотрите изображения растений: *кочедыжник*, *хлорелла*, *туя серебристая*. Подпишите их названия под соответствующими изображениями.

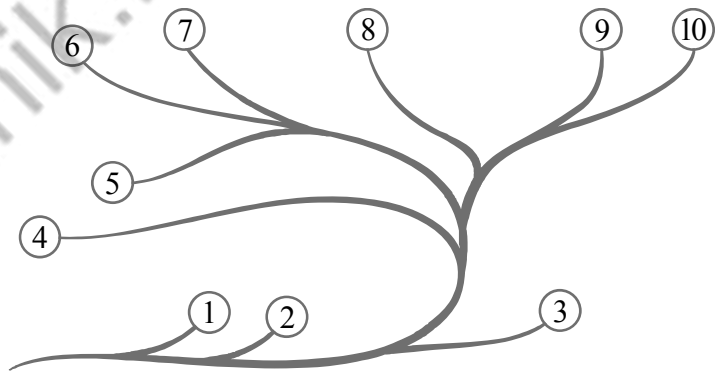
Под каждым названием растения укажите среду его обитания: *наземно-воздушная*, *водная*.



Название			
Среда обитания			

13.2. Рассмотрите схему, отражающую развитие растительного мира Земли.

- 1 – Зелёные водоросли
- 2 – Красные водоросли
- 3 – Бурые водоросли
- 4 – Мхи
- 5 – Плауны
- 6 – Папоротники
- 7 – Хвои
- 8 – Голосеменные
- 9 – Однодольные
- 10 – Двудольные



Какими цифрами на схеме обозначены группы организмов, к которым относят изображённые на рисунках растения? Запишите в таблицу номера соответствующих групп.

Кочедыжник	Туя серебристая	Хлорелла

13.3. У какого из этих растений в цикле развития образуется заросток?

Ответ. \_\_\_\_\_



### Система оценивания проверочной работы

Правильный ответ на каждое из заданий 1.1, 9, 11, 13.3 оценивается 1 баллом.

Правильный ответ на задания 3 и 8 оценивается 2 баллами. Если в ответе переставлены местами два элемента, выставляется 1 балл, более двух элементов – 0 баллов.

Полный правильный ответ на каждое из заданий 4, 5, 7, 13.2 оценивается 2 баллами. Если в ответе допущена одна ошибка (в том числе написана лишняя цифра, или не написана одна необходимая цифра), выставляется 1 балл; если допущено две или более ошибки – 0 баллов.

Номер задания	Правильный ответ
3	24513
4	14
5	465
7	222112
8	24351
9	3
11	4

1

1.1	А – папоротники Б – мхи В – покрытосеменные Г – плауновидные
-----	---

1.2

Содержание верного ответа и указания к оцениванию	Баллы
Правильный ответ должен содержать следующие <u>элементы</u> : 1) <u>объект</u> : покрытосеменные; 2) <u>объяснение</u> , например: это растения, у которых образуются цветки и семена; ИЛИ 1) <u>объект</u> : мхи; 2) <u>объяснение</u> , например: не имеют корней Объяснение может быть дано в иной, близкой по смыслу формулировке, не искажающей его смысла	
Правильно определён объект и дано объяснение	2
Правильно определён объект, объяснение отсутствует / дано неправильно.	1
Объект определён неправильно / не определён независимо от наличия/отсутствия объяснения. ИЛИ Ответ неправильный	0
<i>Максимальный балл</i>	2

2

Содержание верного ответа и указания к оцениванию (допускаются иные формулировки ответа, не искажающие его смысла)	Баллы
Правильный ответ должен содержать <u>указание на сходство грибов и животных</u> , например, отсутствие у грибов и животных пластид; ИЛИ наличие в теле грибов и некоторых животных хитина	
Правильно указано одно сходство	1
Сходство не указано / указано неправильно	0
<i>Максимальный балл</i>	1

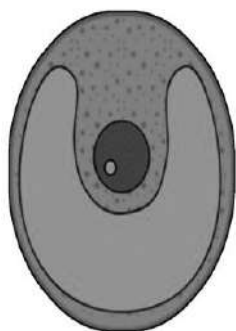
6	<b>Указания к оцениванию</b>	<b>Баллы</b>
	Правильный ответ должен содержать <u>по три примера</u> растений, относящихся к семействам Злаки и Лилейные	
	Правильно указано по три примера растений в каждом семействе	2
	Правильно приведено два-три примера растений, относящихся к одному семейству, и два примера растений, относящихся к другому семейству	1
	Все иные ситуации, не соответствующие правилам выставления 2 и 1 балла. ИЛИ Ответ неправильный	0
	<i>Максимальный балл</i>	2

10	<b>Содержание верного ответа и указания к оцениванию</b> (допускаются иные формулировки ответа, не искажающие его смысла)	<b>Баллы</b>
	Правильный ответ должен содержать следующие <u>элементы</u> : 1) <u>число чашелистиков</u> : 5 или 4 (кратно 5 или 4); 2) <u>объяснение</u> , например: характерный признак двудольных растений	
	Правильно указано число чашелистиков и дано объяснение	2
	Правильно указано только число чашелистиков	1
	Число чашелистиков не указано / указано неправильно	0
	<i>Максимальный балл</i>	2

12	<b>Содержание верного ответа и указания к оцениванию</b> (допускаются иные формулировки ответа, не искажающие его смысл)	<b>Баллы</b>
	Правильный ответ должен содержать следующие <u>элементы</u> : 1. <u>Основание</u> – число клеток, образующих организм; 1) <u>группа 1</u> – организмы, состоящие из одной клетки: бактерии кокки, бактерии спириллы, хлорелла; 2) <u>группа 2</u> – организмы, состоящие из большого числа клеток: плаун баранец, волнушка, клюква ИЛИ 1. <u>Основание</u> – способ питания организмов; 1) <u>группа 1</u> – организмы, питающиеся готовыми органическими веществами: бактерии кокки, бактерии спириллы, волнушка; 2) <u>группа 2</u> – организмы, самостоятельно синтезирующие органические вещества: плаун баранец, клюква, хлорелла	
	Правильно заполнены пять ячеек таблицы	3
	Без ошибок заполнены только четыре любые ячейки таблицы	2
	Без ошибок заполнены только три любые ячейки таблицы	1
	Все иные ситуации, не соответствующие правилам выставления 3, 2 и 1 балла. ИЛИ Ответ неправильный	0
	<i>Максимальный балл</i>	3

13

13.1



Название	Хлорелла	Кочедыжник	Туя серебристая
Среда обитания	Водная	Наземно-воздушная	Наземно-воздушная

Содержание верного ответа и указания по оцениванию	Баллы
Верно подписаны названия трёх растений и указаны среды их обитания	2
Верно подписаны названия не менее двух растений и указаны среды обитания одного-двух из них. ИЛИ Верно подписаны только названия трёх растений, среды обитания не указаны / указаны неверно	1
Все комбинации элементов, не соответствующие указаниям по выставлению 2 баллов и 1 балла. ИЛИ Ответ неправильный	0
<i>Максимальный балл</i>	2

13.2	кочедыжник – 6 туя серебристая – 8 хлорелла – 1
13.3	кочедыжник

### Система оценивания выполнения всей работы

Максимальный балл за выполнение работы – 28.

*Рекомендации по переводу первичных баллов в отметки по пятибалльной шкале*

Отметка по пятибалльной шкале	«2»	«3»	«4»	«5»
Первичные баллы	0–9	10–16	17–22	23–28